

Enuresis – Fragebogen 2: Protokoll über Toilettengang, Einnässen und Trinken

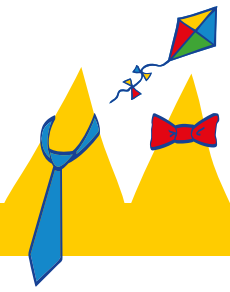
Liebe Eltern!

Um Ihr Kind richtig betreuen zu können, sind wir auf Ihre Beobachtungen angewiesen.

- Bitte notieren Sie an 2-3 Tagen jedes Wasserlassen, Einnässen und Trinken.
Dies sollte in dem Zeitraum vom ersten Wasserlassen morgens bis zum nächsten Tag möglichst bis zum Abend festgehalten werden.
Wählen Sie einen Tag am Wochenende und 1-2 Tage in der Woche aus.
- Bitte sprechen Sie am Tag vorher mit dem Kind darüber. Es sollte jedes Mal Bescheid sagen, wenn es zur Toilette gehen muss. Es sollte dann ein Messgefäß oder in ein Töpfchen Wasserlassen. Sie brauchen den Urin nicht aufzubewahren.
In dieser Zeit sollte Ihr Kind nur nach Harndrang zur Toilette gehen, also nicht von Ihnen zum Toilettengang angehalten werden.
- Notieren Sie dann bitte in dem umseitigen Protokollbogen: Uhrzeit und Urinmenge. Wenn das Kind eingenässt hat, auch wenn die Hose nur feucht ist, kreuzen Sie dies an. Während der Schulzeit soll sich Ihr Kind nur merken, wie oft es zur Toilette war.
- Unter „Drangsymptomatik“ machen Sie ein Kreuz, wenn das Kind bei plötzlichem Harndrang die Beine zusammepresste, in die Hocke ging, zur Toilette rennen musste und / oder dabei vorzeitig Urin ließ.
- Notieren Sie bitte an den zwei folgenden Tagen die Menge beim ersten Wasserlassen morgens nach dem Aufstehen. Falls Ihr Kind nachts eine Windel trägt, tragen Sie das Gewicht der Windel (ohne Leergewicht) morgens ein.
- Die Urin- und Trinkmenge messen Sie bitte mit einem Messbecher ab.

Vielen Dank für Ihre Mitarbeit

Dr. Reiter, Dr. Timnik



Enuresis – Fragebogen 2: Protokoll über Toilettengang, Einnässen und Trinken

Name _____ Vorname _____

Geburtsdatum _____ Protokolldatum _____

Uhrzeit	Urin- menge (ml)	Drangsymptomatik	Einnässen		Trink- menge (ml)	Bemerkung
			feucht	nass		