

Enuresis – Fragebogen 4: 14-Tage Beobachtungskalender

Liebe Eltern!

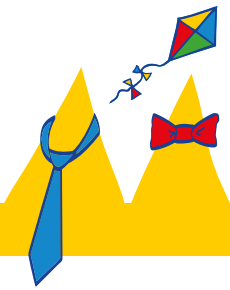
Bitte bekommen Sie keinen Schreck! Das Ausfüllen dieses sehr wichtigen Kalenders kann ganz einfach gehandhabt werden:

- An jedem Tag sollen Sie jede einzelne Situation, in der die Unterhose ihres Kindes tagsüber nass oder feucht wird, mit einem einfachen Strich notieren.
- Häufig beobachten wir, dass einnässende Kinder auch ein Problem mit der Darmentleerung haben. Deshalb bitten wir Sie zu notieren, wann und wie oft Ihr Kind am Tag Stuhlgang absetzt.
- Mit „Stuhlschmierer“ ist ein Abgang von einer kleinen Portion, d.h. einem Streifen Stuhlgang in der Unterhose gemeint.
- Mit „Einkoten“ meinen wir die Entleerung einer kompletten Stuhlportion in die Hose.

Diese über 14 Tage geführte Beobachtungskalender soll möglichst unbeeinflusst die aktuellen Probleme ihres Kindes aufzeigen. Bitte verhalten Sie sich daher in diesen Tagen nicht anders als sonst auch.

Vielen Dank für Ihre Mitarbeit

Dr. Reiter, Dr. Timnik



Enuresis – Fragebogen 4: 14-Tage Beobachtungskalender

Name _____ Vorname _____

Geburtsdatum _____ Protokolldatum _____

| | Wochentag, Datum | Einnässen tagsüber | Einnässen nachts Bett/Windel | nächtliche Blasenent- leerung auf der Toilette | Stuhl- entleerung | Stuhl- schmierer | Einkoten |
|----|---------------------|-----------------------|------------------------------------|---|----------------------|---------------------|----------|
| 1 | | | | | | | |
| 2 | | | | | | | |
| 3 | | | | | | | |
| 4 | | | | | | | |
| 5 | | | | | | | |
| 6 | | | | | | | |
| 7 | | | | | | | |
| 8 | | | | | | | |
| 9 | | | | | | | |
| 10 | | | | | | | |
| 11 | | | | | | | |
| 12 | | | | | | | |
| 13 | | | | | | | |
| 14 | | | | | | | |