

Inhalationsgeräte und deren Anwendung

Seite 1/3

Möglichst immer im Stehen inhalieren lassen

AeroChamber:



- DAer einstecken
- schütteln und sofort einen Hub auslösen
- das Kind sollte stehen
- Zähne auf das Mundstück setzen Lippen feste verschließen
- 5 mal ein – und ausatmen.
Keine Nasenatmung! Auf die Bewegung der blauen Kontrolllippe achten.
- Beim Verabreichen eines weiteren Hubes den Vorgang wiederholen

AeroChamber (Kleinkinder):



- DAer einstecken
- schütteln und sofort einen Hub auslösen
- Die Inhalierhilfe auf den Tisch legen
- (Maske nach unten) und das kleine Kind sicher auf dem Schoß halten. Daumen und Zeigefinger formen ein C und greifen den AeroChamber am Ansatz des Mundstückes
- Die Maske auf den Mund/Nasenbereich des Kindes halten
- 5 mal ein – und ausatmen! Auf die Bewegung der gelben Kontrolllippe achten
- Beim Verabreichen eines weiteren Hubes den Vorgang wiederholen

Der Aerochamber kann sofort nach Erhalt benutzt werden!

Reinigung: Aerochamber 1x wöchentlich

Die Inhalierhilfe auseinandernehmen, für 15 min. in einen Behälter mit lauwarmer Spülmittellösung legen und schwenken. Dann mit Wasser gründlich ausspülen. Auf einem Küchentuch trocknen lassen. **NIE innen ausreiben!**

Alternativ können die Einzelteile des Chambers in den oberen Korb der Spülmaschine gestellt und gereinigt werden. Die Temperatur des Spülgangs muss zwischen 50°C und 60°C liegen. **NICHT AUSKOCHEN!**

VORTEX

Der VORTEX muss vor der ersten Benutzung gereinigt werden!

VORTEX Inhalierhilfe ist mit und ohne Maske zu nutzen.

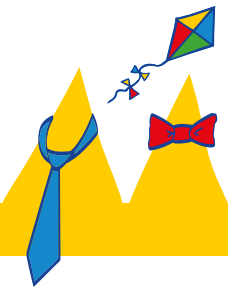
Die Durchführung der Inhalation ist wie beim Aerochamber beschrieben.



Reinigung: Vortex 1x wöchentlich

Die Inhalierhilfe auseinandernehmen und mit Spülmittellösung reinigen. Gründlich mit Wasser ausspülen und mit einem Küchentuch trockenreiben oder offen trocknen lassen. Alternativ kann der Vortex für 5 min. in reichlich Wasser ausgekocht werden. **Die Plastikteile dürfen den Topfboden und das Metallrohr nicht berühren.**

Auch bei der Trocknung auf dem Küchentuch sollte ein Kontakt zum Metallrohr vermieden werden. Die Firma Pari empfiehlt keine Reinigung in der Spülmaschine!



Inhalationsgeräte und deren Anwendung

Seite 2/3

Alle Inhalationen sollten möglichst im Stehen durchgeführt werden!

Nach der Inhalation von kortisonhaltigen Sprays müssen die Zähne gründlich geputzt oder zumindest der Mund gründlich ausgespült werden!

Autohaler (Bronchospray):

- Schütteln
- Hebel an der Oberseite öffnen und Schutzkappe entfernen
- (vor dem ersten Gebrauch, bzw. bei seltener Nutzung,
- zwei Hübe in die Luft sprühen)
- ausatmen (vom Gerät weg)
- Zähne auf das Mundstück setzen, Lippen umschließen das Mundstück
- durch das Gerät langsam und tief einatmen,
- den Autohaler aus dem Mund nehmen und Lippen feste verschließen
- 10 Sek. Luft anhalten
- dann ruhig ausatmen
- zur weiteren Inhalation den Vorgang wiederholen



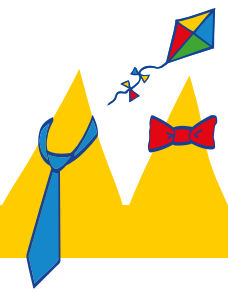
Reinigung: mit einem trockenen Tuch abwischen

Dosier Aerosol (DAer):

- vom Gerät weg ausatmen
- während der Ausatmung gut schütteln
- Zähne auf das Mundstück setzen und feste die Lippen verschließen
- Auf den Metallbehälter drücken und langsam und tief einatmen
- **Wichtig!** Das Drücken des Metallbehälters und das Einatmen muss gleichzeitig geschehen!
- Nach der Inhalation das DAer aus dem Mund nehmen und die Lippen feste verschließen
- 10 Sek. Luft anhalten
- Ausatmen vom Gerät weg
- Bei Bedarf den ganzen Vorgang nochmals wiederholen



Reinigung: Metallbehälter aus Plastikhülle entfernen und mit warmen Wasser durchspülen. Gründlich trocknen lassen!



Inhalationsgeräte und deren Anwendung

Seite 3/3

Diskus:

- öffnen (1. Klick)
- öffnen Schieber (2. Klick)
- ausatmen vom Gerät weg
- Zähne auf das Mundstück setzen, die Lippen feste darum verschließen
- Schnell und tief einatmen,
- den Diskus entfernen und Lippen feste verschließen
- 10 sek. Luft anhalten ,
- ausatmen vom Gerät weg
- Diskus schließen und bei Bedarf den Vorgang wiederholen



Reinigung: den Diskus nur mit einem trockenen Tuch abreiben

Ellipta Relvar:

- Die Schutzkappe zur Seite schieben bis ein Klickgeräusch zu hören ist.
- Der Inhalator ist jetzt einsatzbereit
- ausatmen vom Gerät weg
- Zähne auf das Mundstück setzen und die Lippen feste verschließen.
- lange, gleichmäßig und tief einatmen
- Inhalator entfernen, Lippen schließen
- 10 sek. Luft anhalten
- ausatmen vom Gerät weg
- eine zweite Inhalation wird im Allgemeinen nicht durchgeführt!



Reinigung: mit einem trockenen Tuch abwischen