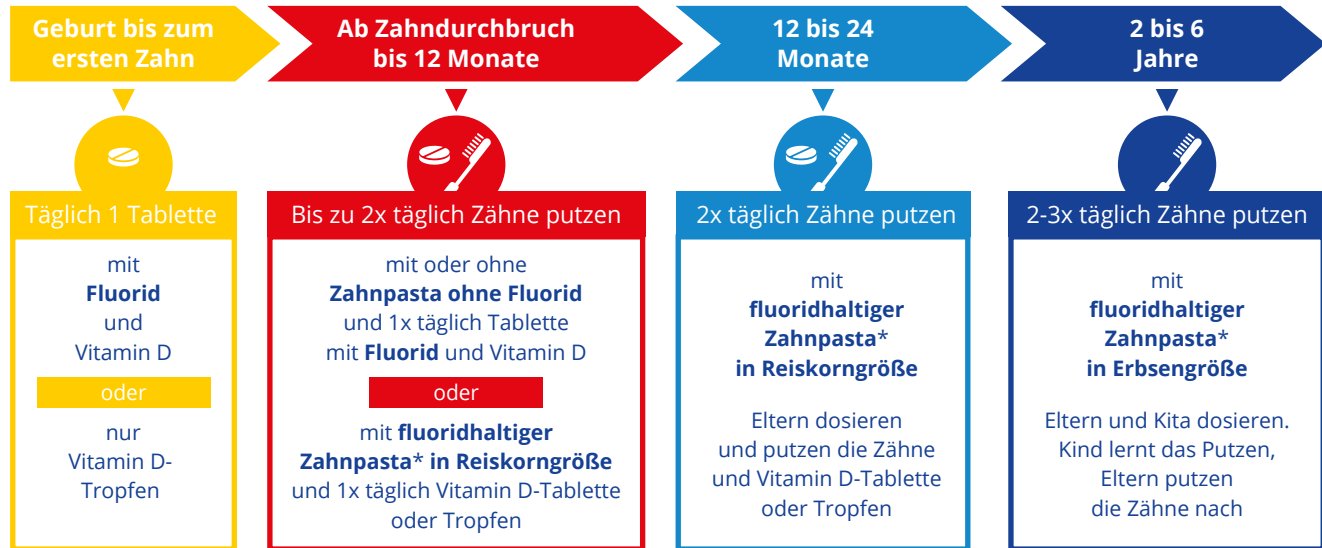


Dr. **Timnik** & Dr. **Reiter**  
Kinder- und Jugendarztpraxis

**Sprechzeiten** Mo bis Fr 8-12 Uhr | Mo, Di, Do 14-18 Uhr | Fr 14-17 Uhr

## Kariesprävention mit Fluorid

im Säuglings- und frühen Kindesalter + unsere Vitamin D-Empfehlung



\* 1000 ppm Fluoridgehalt

basierend auf der Empfehlung des BZfE ([www.bzfe.de](http://www.bzfe.de))  
und Gesund ins Leben ([www.gesund-ins-leben.de](http://www.gesund-ins-leben.de))